



COMMUNE DE LE CAILAR

Place Ledru Rollin - 30740 LE CAILAR

DECLARATION D'UTILITE PUBLIQUE AU TITRE DU CODE DE LA SANTE PUBLIQUE D'UN PRELEVEMENT D'EAU ET DE SA PROTECTION SANITAIRE (PERIMETRES DE PROTECTION)

DEMANDE D'AUTORISATION D'UTILISER L'EAU PRELEVEE POUR LA PRODUCTION ET LA DISTRIBUTION PAR UN RESEAU PUBLIC EN VUE DE LA CONSOMMATION HUMAINE AU TITRE DU CODE DE LA SANTE PUBLIQUE

MISE EN CONFORMITE DES PERIMETRES DE PROTECTION DU CAPTAGE DU CHEMIN DE MARSILLARGUES

(Situé sur la Commune de LE CAILAR)

DOSSIER D'ENQUETE PUBLIQUE DOSSIER D'ENQUETE PARCELLAIRE

Dressé le 21 janvier 2015



Siège social : 4 rue de la Bergerie - 30100 ALES
Tél : 04 66 54 23 40 - Fax : 04 66 54 23 44 - ales@rci-inge.com
Agence : 10 rue Vaucanson - 07200 AUBENAS
Tél : 04 75 89 97 50 - Fax : 04 75 89 97 59 - aubenas@rci-inge.com

7 – CARACTERISTIQUES DES OUVRAGES

AB/EL

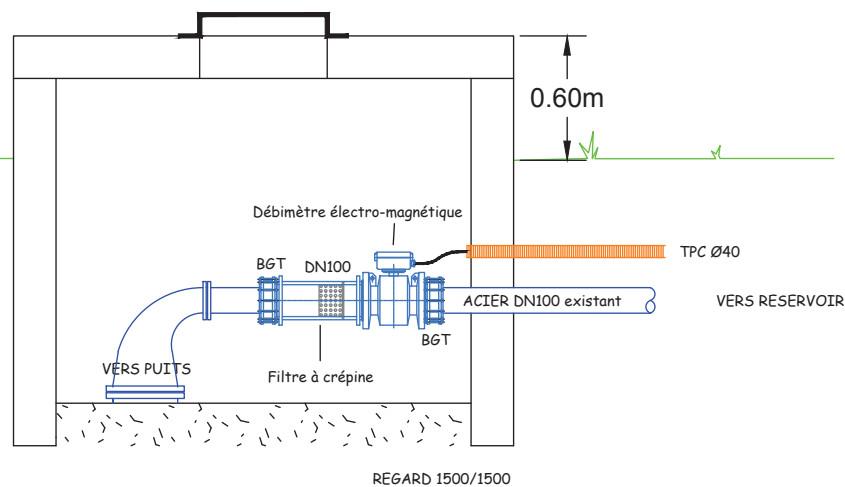


12.150

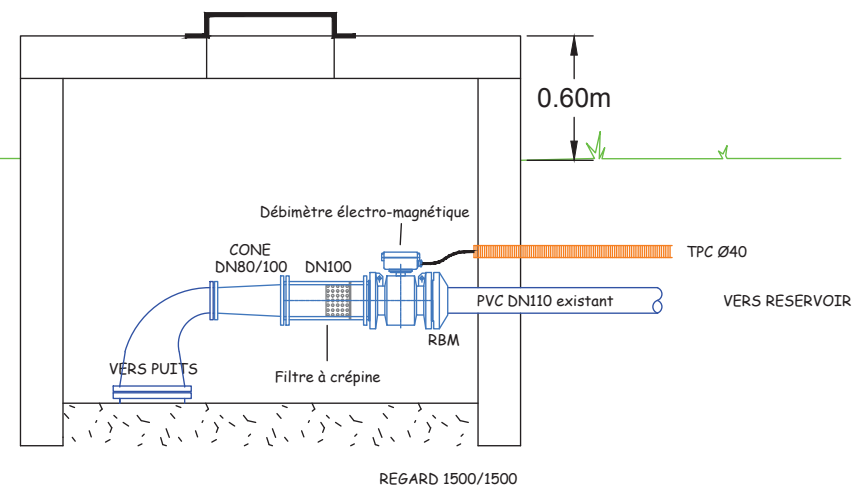


Date : 2013 10 03		SCHEMA DE MONTAGE		
Affaire : 1457	Réalisé par : C.M.	Vérifié par : L.M.	Ech :	
Altimétrie: <input type="checkbox"/> N.G.F.	<input checked="" type="checkbox"/> Locale	Planimétrie: <input type="checkbox"/> Lamb.II étendu	<input checked="" type="checkbox"/> Locale	
Référence informatique: 1457 LE CAILAR Débitmètres REC ind A0.dwg				

Débitmètre 1



Débitmètre 2



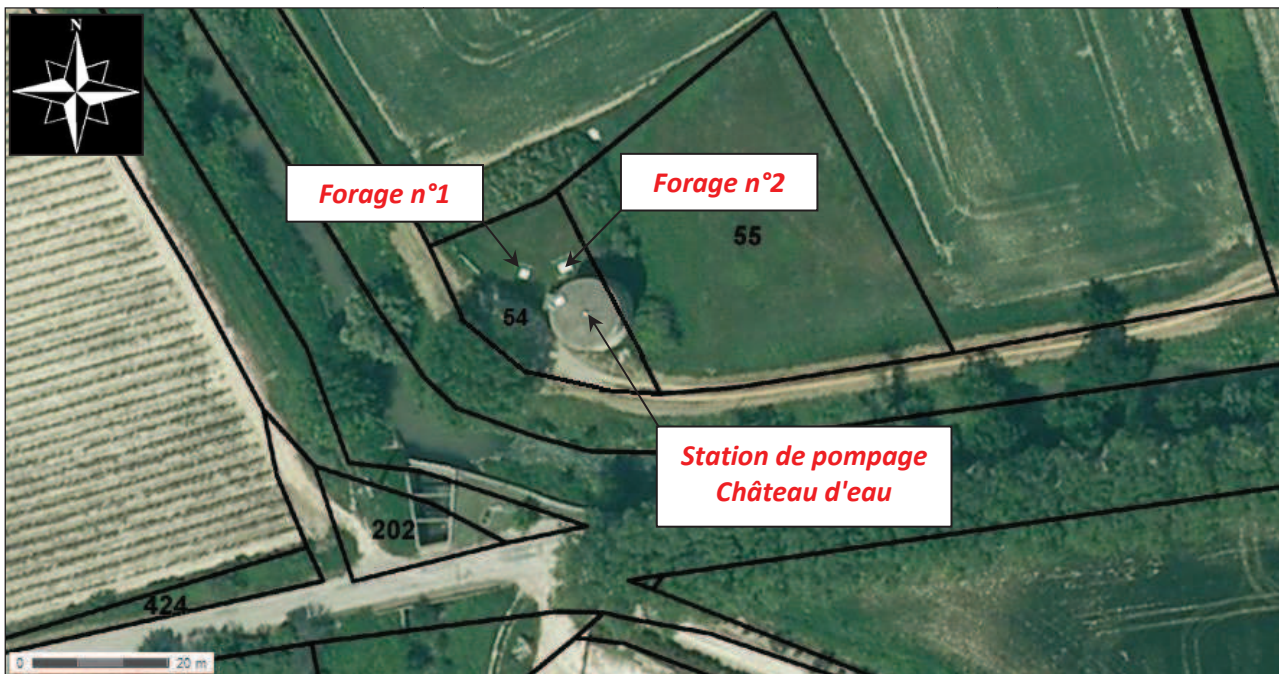


Figure 2 : Localisation géographique des forages sur photographie aérienne (Source : Géoportail - 2014)

N.B. : n'étant pas en mesure d'identifier l'ouvrage référencé sous l'indice 09914X0266/F dans la Banque de données du Sous-Sol, nous avons arbitrairement numéroté les deux forages pour les différencier lors de la rédaction de ce rapport.

Coupe technique du forage n°1 (24/02/2014)

Chambre de pompage : Plein acier D = 104/116 mm
Chambre de captage : Plein acier D = 104/116 mm
Crépines artisanales (fentes au chalumeau)

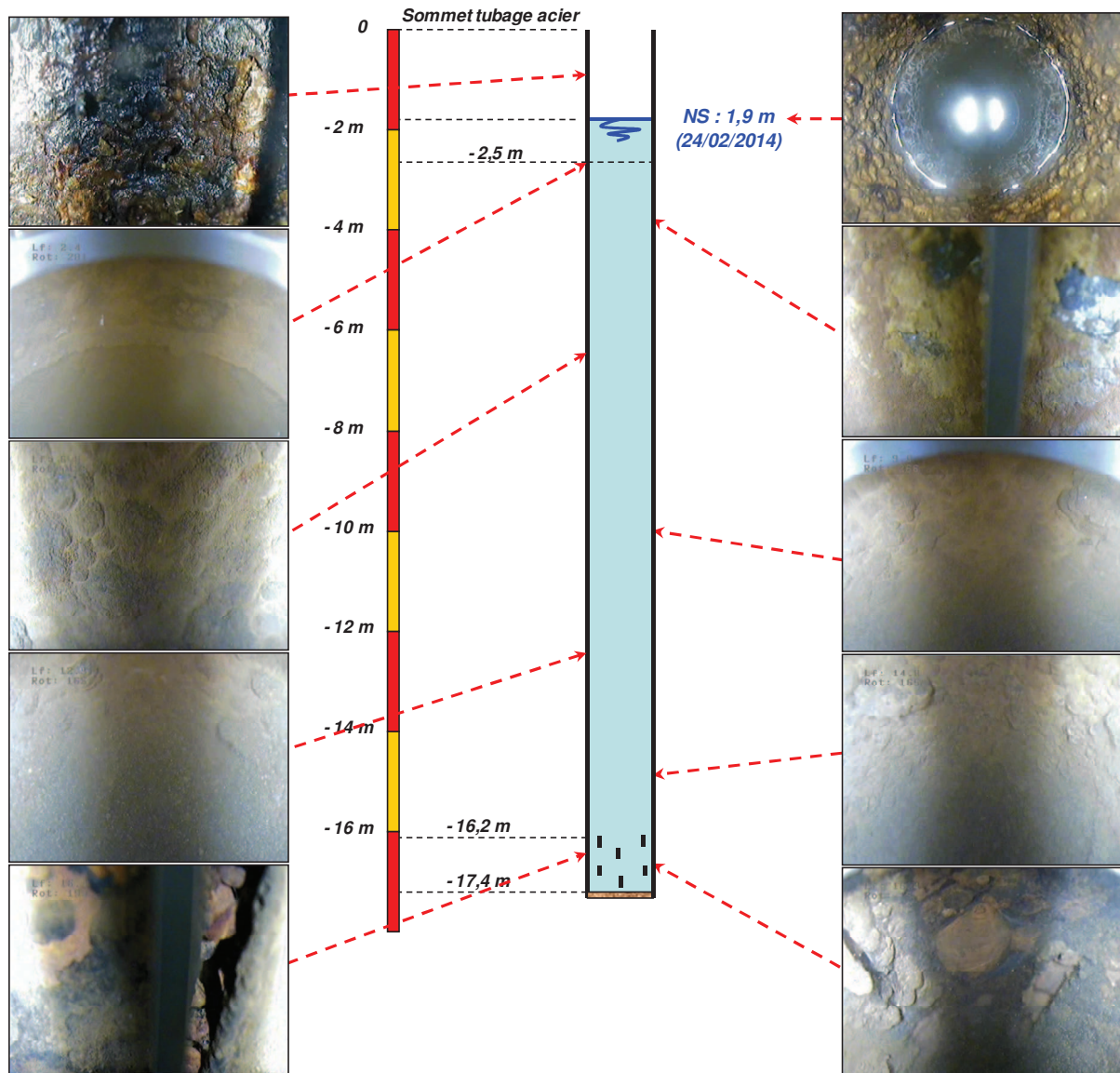


Figure 15 : Coupe technique du forage n°1 d'après l'inspection télévisuelle du 24 Février 2014

Coupe technique du forage n°2 (24/02/2014)

Chambre de pompage : Plein acier D = 104/116 mm
Chambre de captage : Plein acier D = 104/116 mm
Crépines artisanales (fentes au chalumeau)

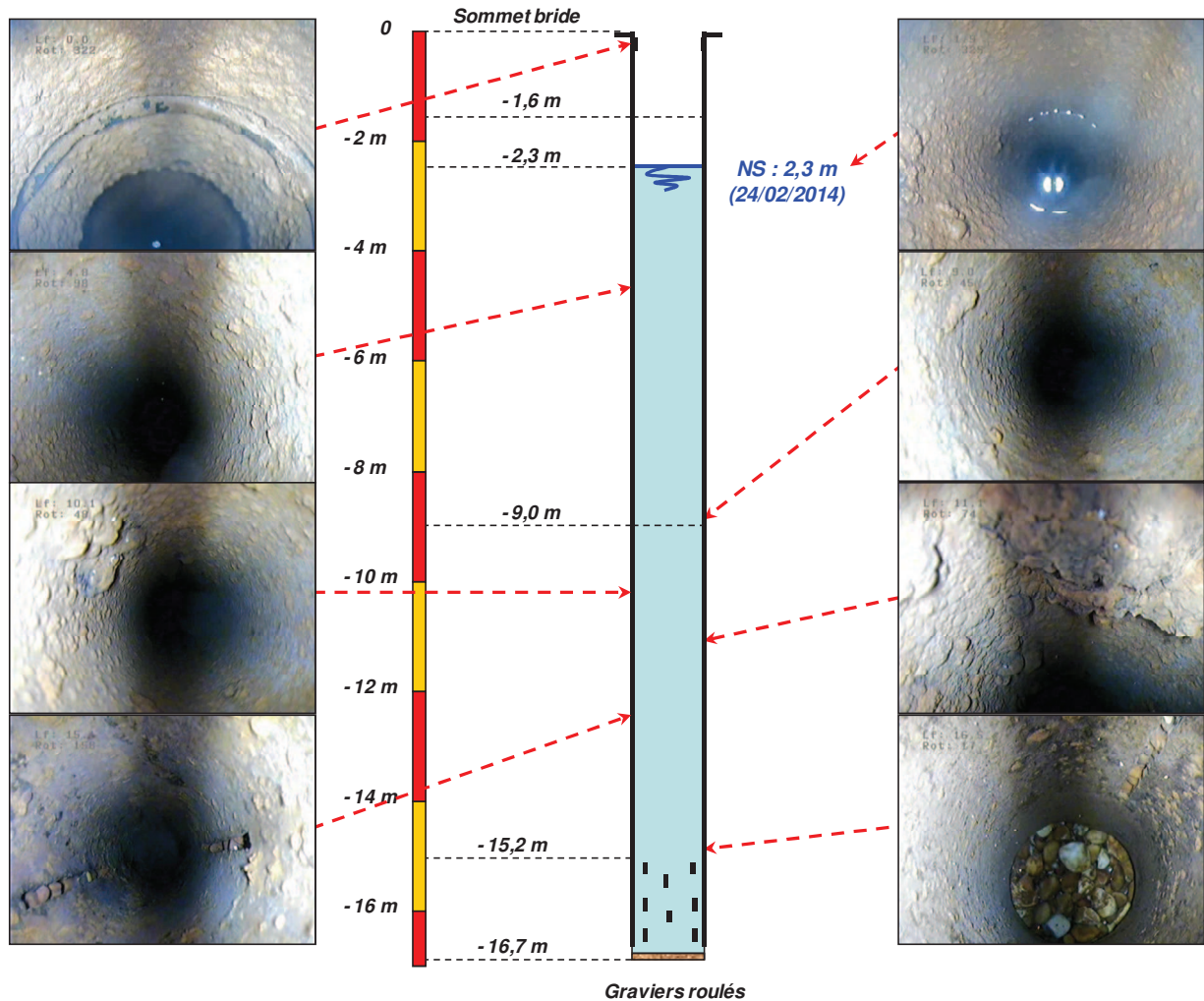


Figure 25 : Coupe technique du forage n°2 d'après l'inspection télévisuelle du 24 Février 2014